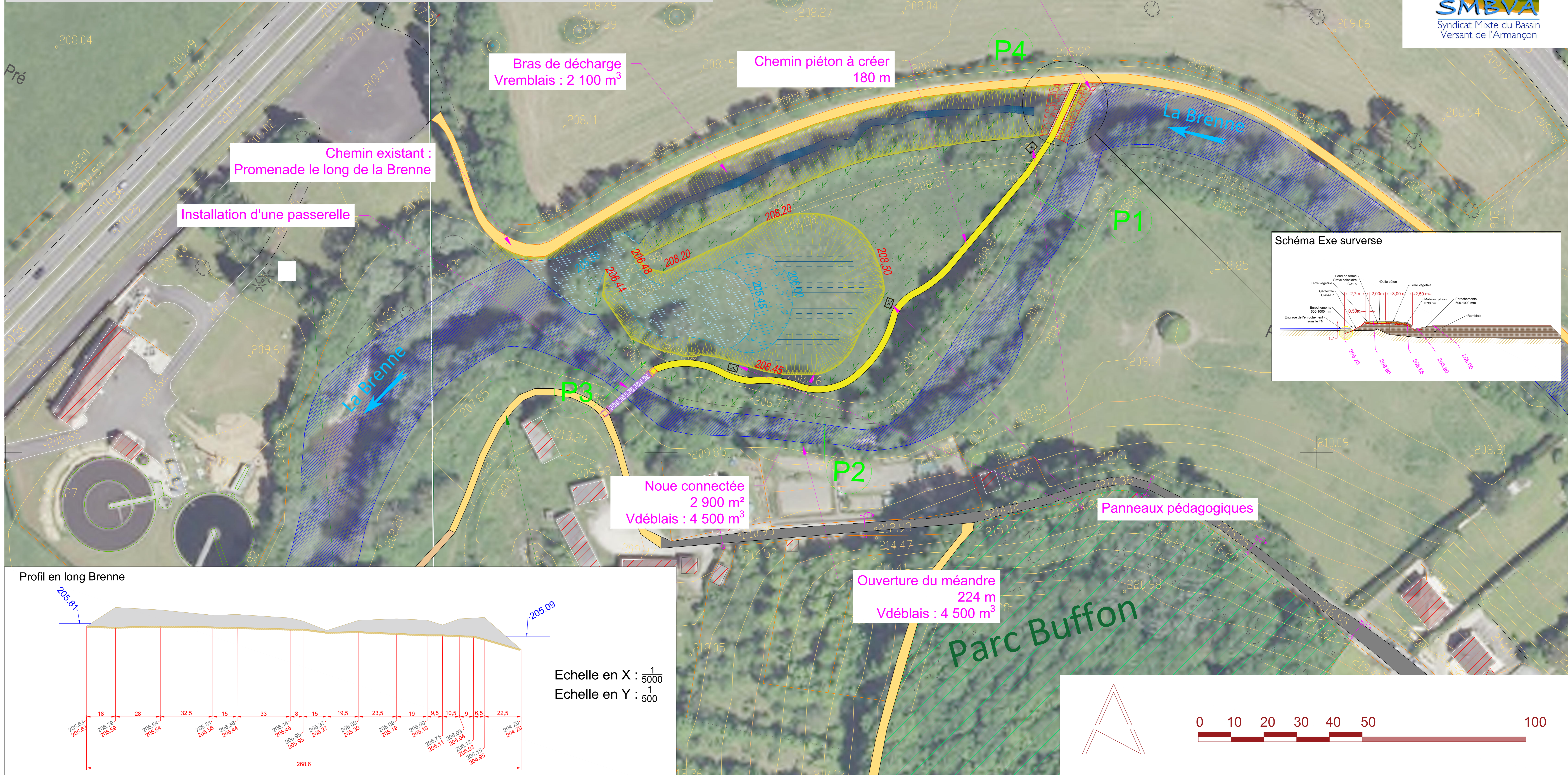


Restauration hydromorphologique de la Brenne - Montbard



Chemin existant : Promenade le long de la Brenne

Installation d'une passerelle

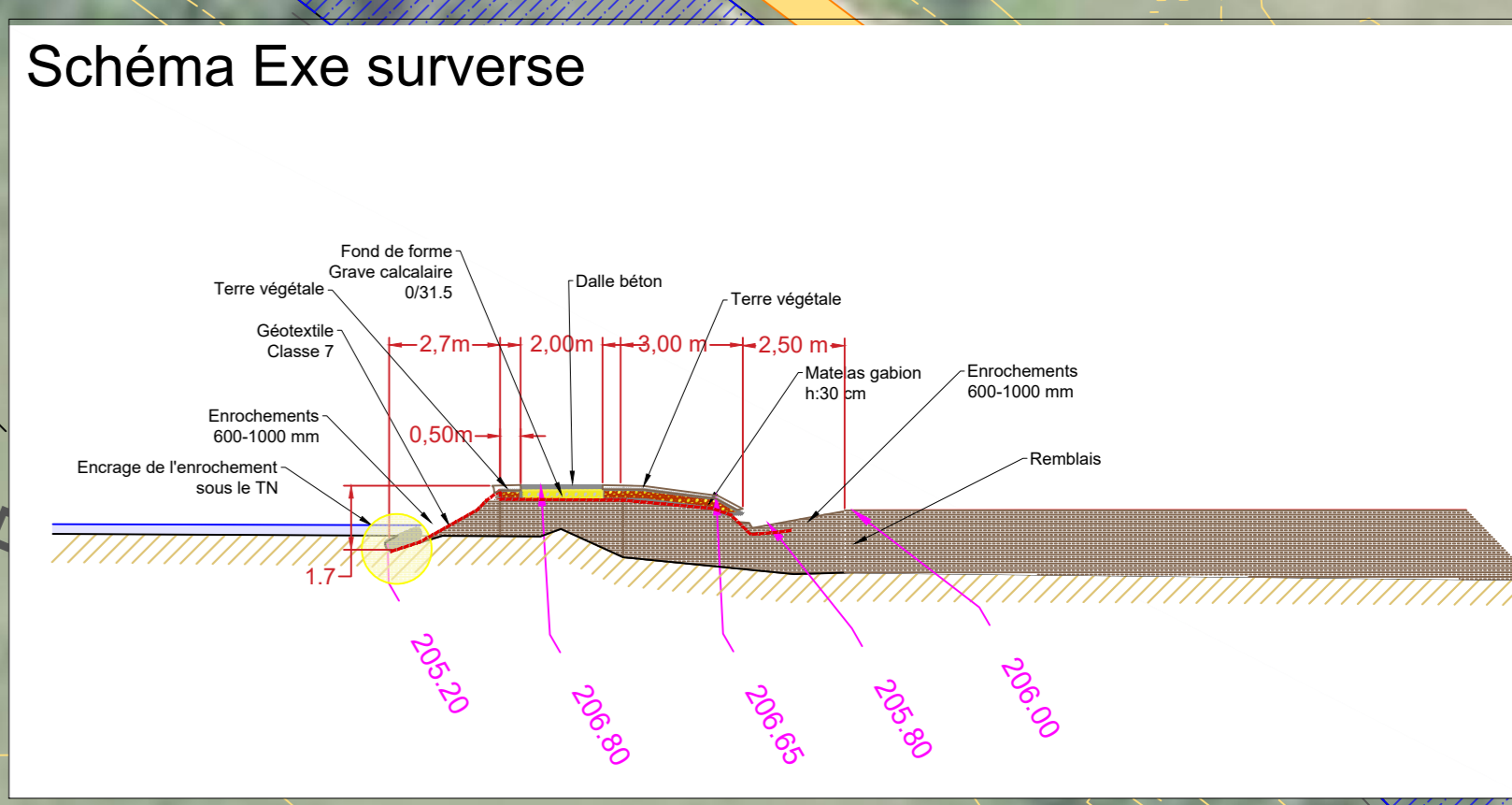
Bras de décharge Vremlais : 2 100 m³

Chemin piéton à créer 180 m

Surverse

P4

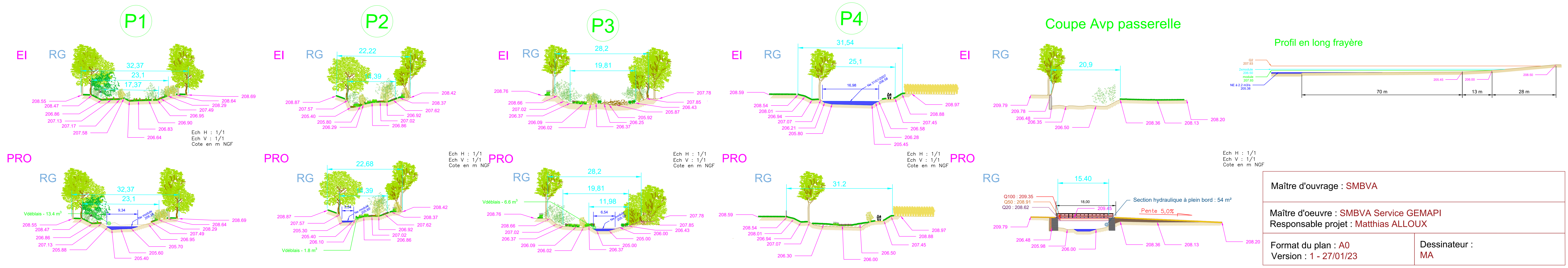
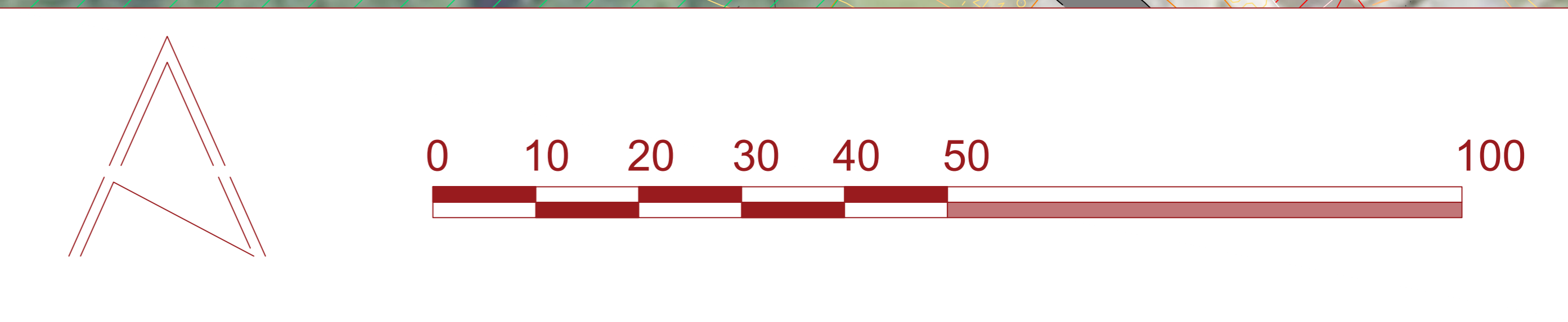
La Brenne



Noüe connectée 2 900 m²
Vdébais : 4 500 m³

Panneaux pédagogiques

Ouverture du méandre 224 m
Vdébais : 4 500 m³



Maître d'ouvrage : SMBVA	
Maître d'oeuvre : SMBVA Service GEMAPI Responsable projet : Matthias ALLOUX	
Format du plan : A0 Version : 1 - 27/01/23	Dessinateur : MA