

PLAN DE PREVENTION DES RISQUES D'INONDATION DE LA BRENNE

COMMUNE DE MONTBARD


CARTE DES ALEAS

Information des acquéreurs locataires

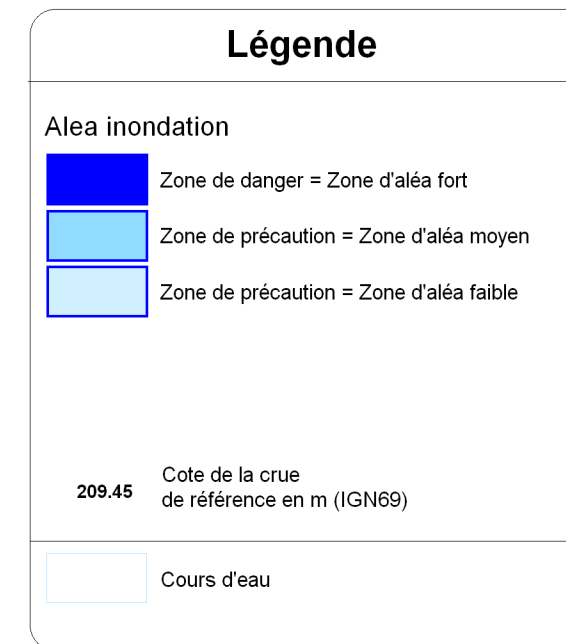
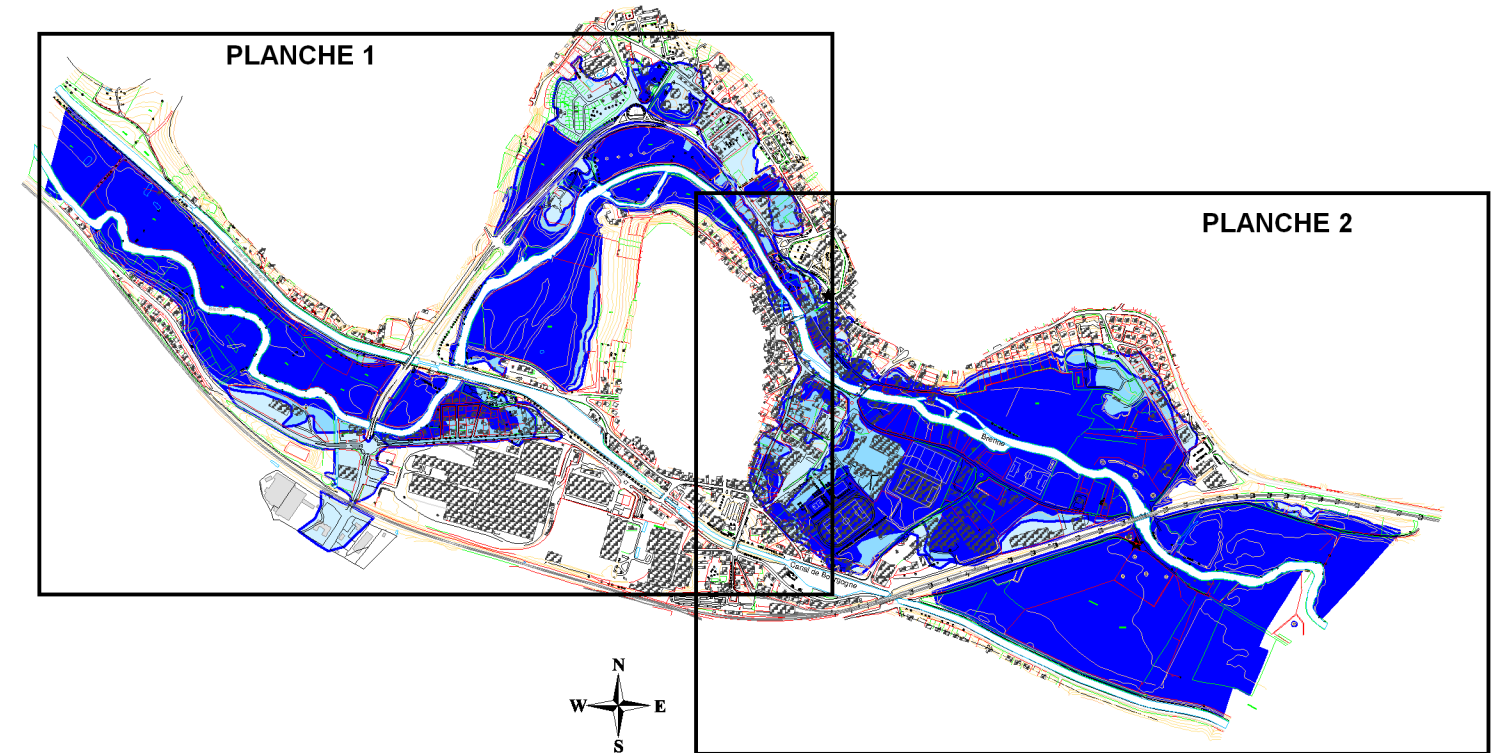
Réalisation Hydratec - Avril 2010

Indice de révision : F

Echelle: 1/5 000ème

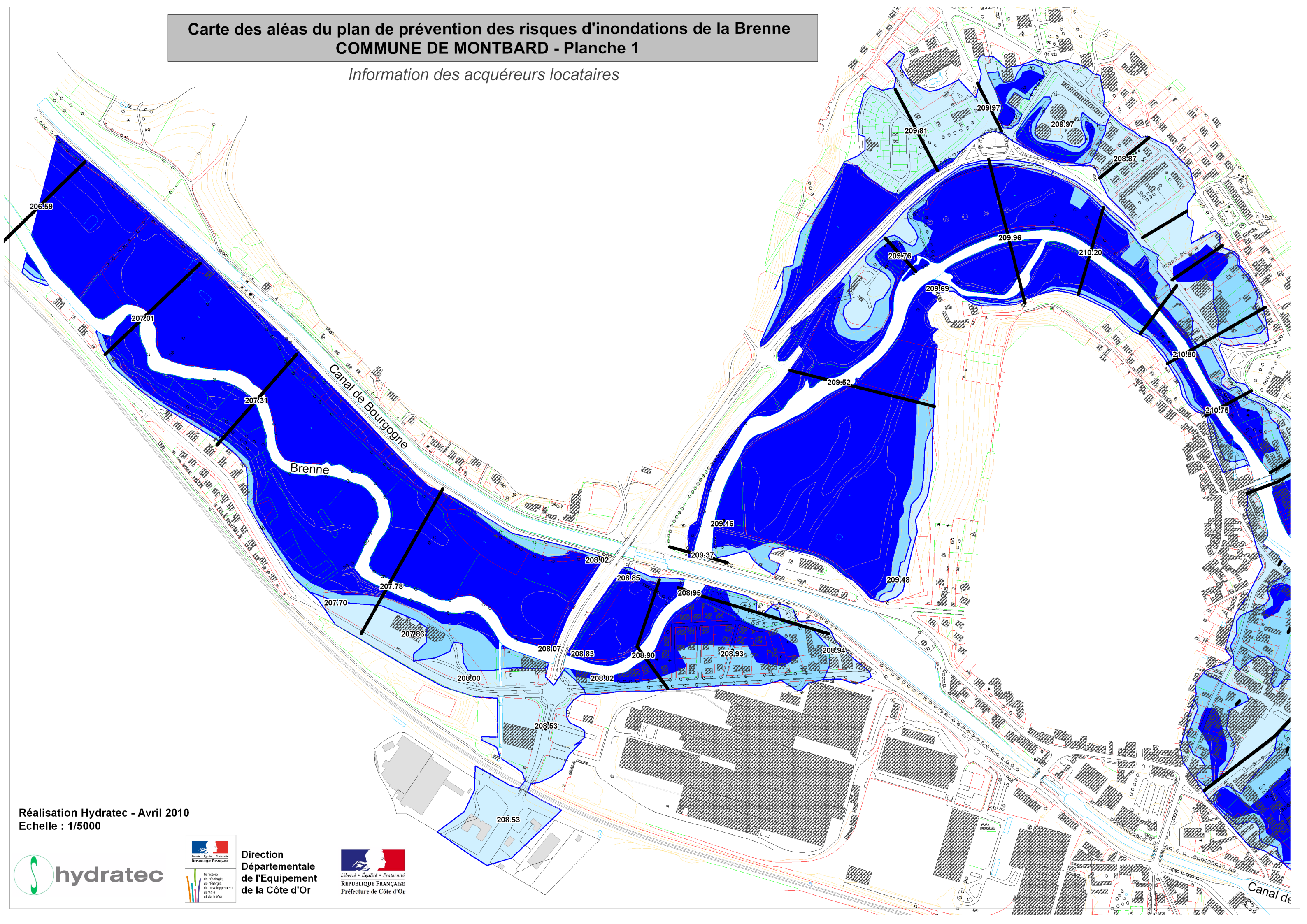
 **hydratec** 58 quai de la Rapée - Tour Gamma D - 75583 Paris Cedex 12

21698 CRB/DUC



Carte des aléas du plan de prévention des risques d'inondations de la Brenne COMMUNE DE MONTBARD - Planche 1

Information des acquéreurs locataires



Réalisation Hydratec - Avril 2010
Echelle : 1/5000



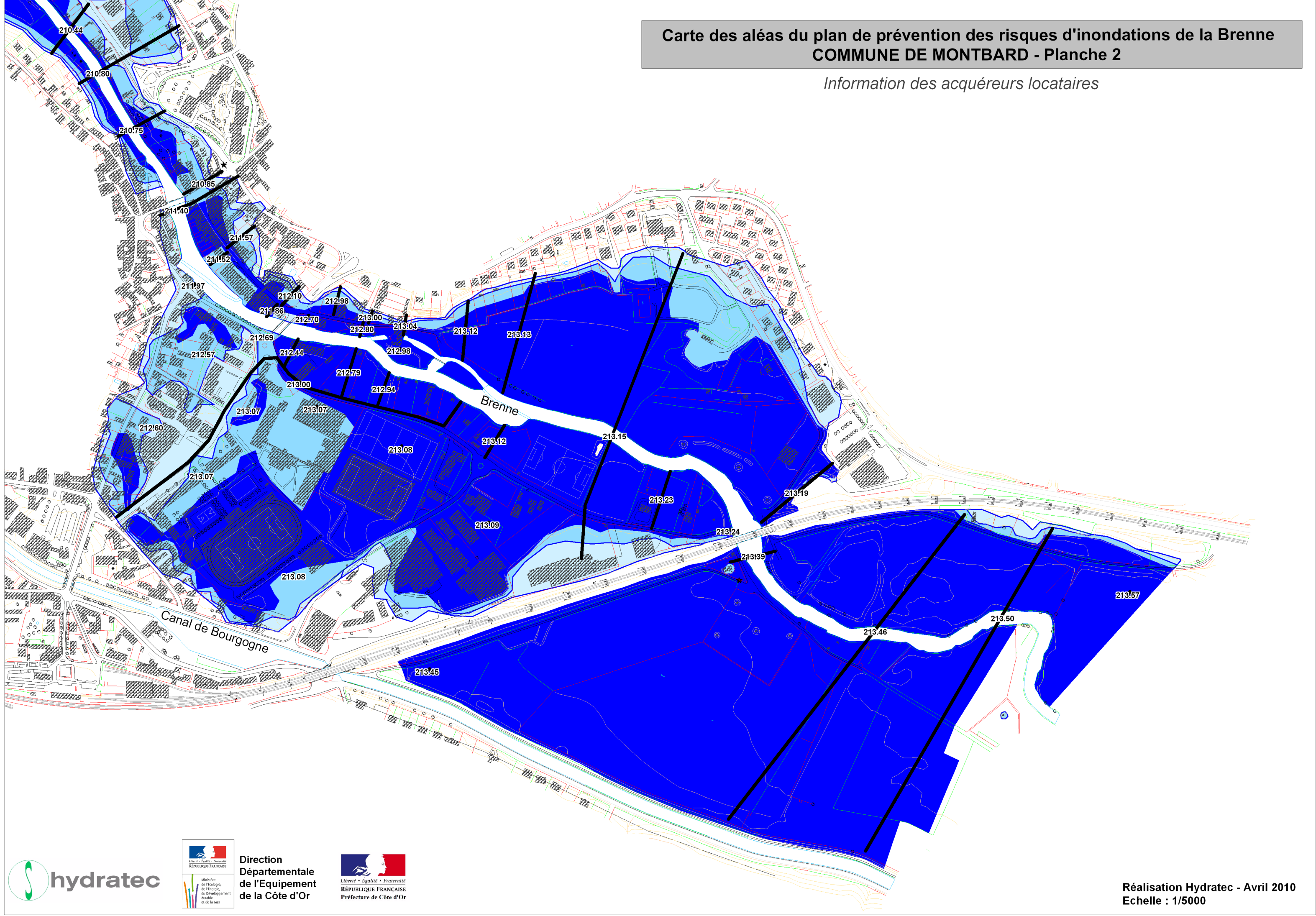
Direction
Départementale
de l'Équipement
de la Côte d'Or



Liberté • Égalité • Fraternité
RÉPUBLIQUE FRANÇAISE
Préfecture de Côte d'Or

Carte des aléas du plan de prévention des risques d'inondations de la Brenne COMMUNE DE MONTBARD - Planche 2

Information des acquéreurs locataires



Direction
Départementale
de l'Équipement
de la Côte d'Or

Liberté • Égalité • Fraternité
RÉPUBLIQUE FRANÇAISE
Préfecture de Côte d'Or

PLAN DE PREVENTION DES RISQUES D'INONDATION DE L'ARMANÇON

COMMUNE DE SEMUR-EN-AUXOIS


CARTE DU ZONAGE REGLEMENTAIRE

Information des acquéreurs locataires

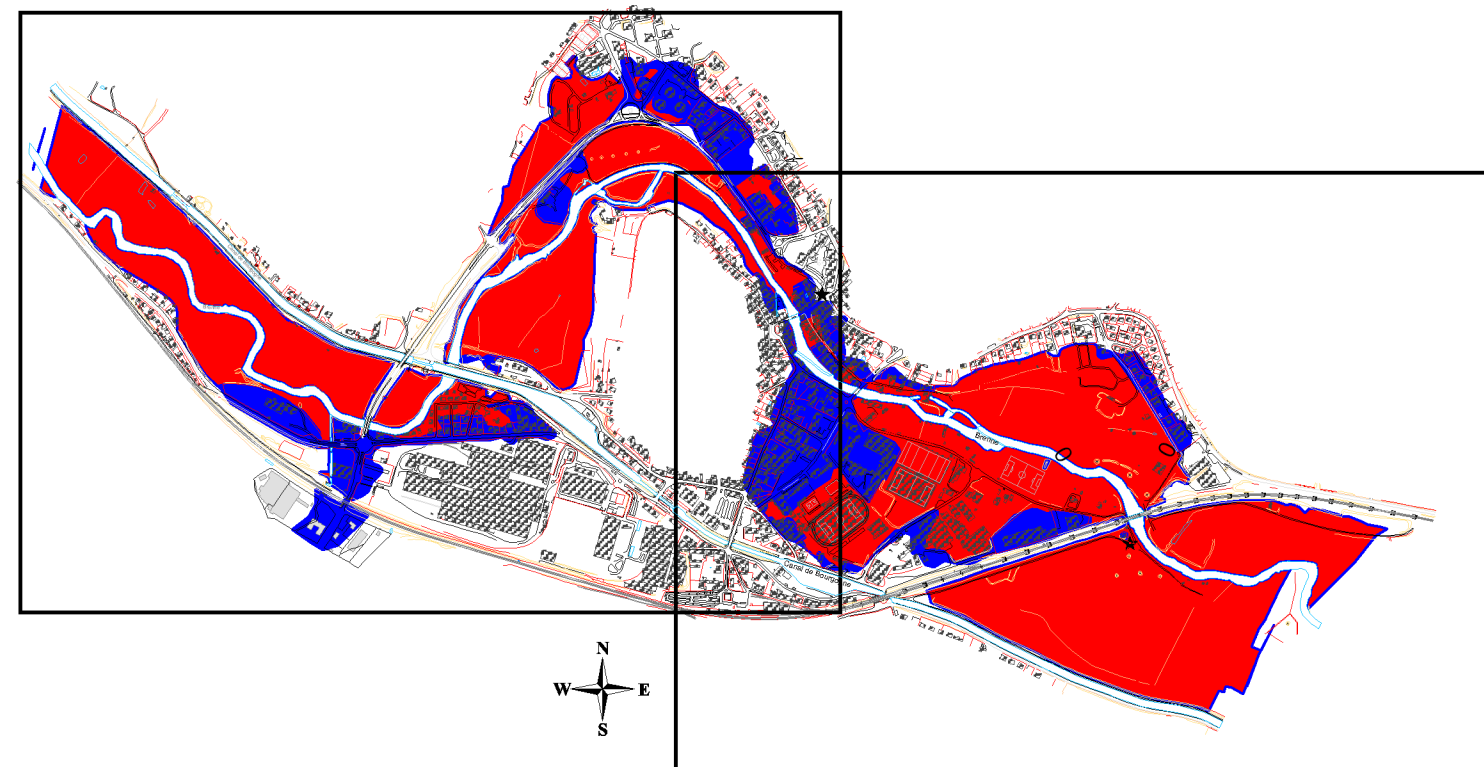
Réalisation Hydratec - Avril 2010

Indice de révision : F

Echelle: 1/5 000ème

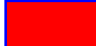

 **hydratec** 58 quai de la Rapée - Tour Gamma D - 75583 Paris Cedex 12

21698 CRB/DUC




Légende

Zonage réglementaire

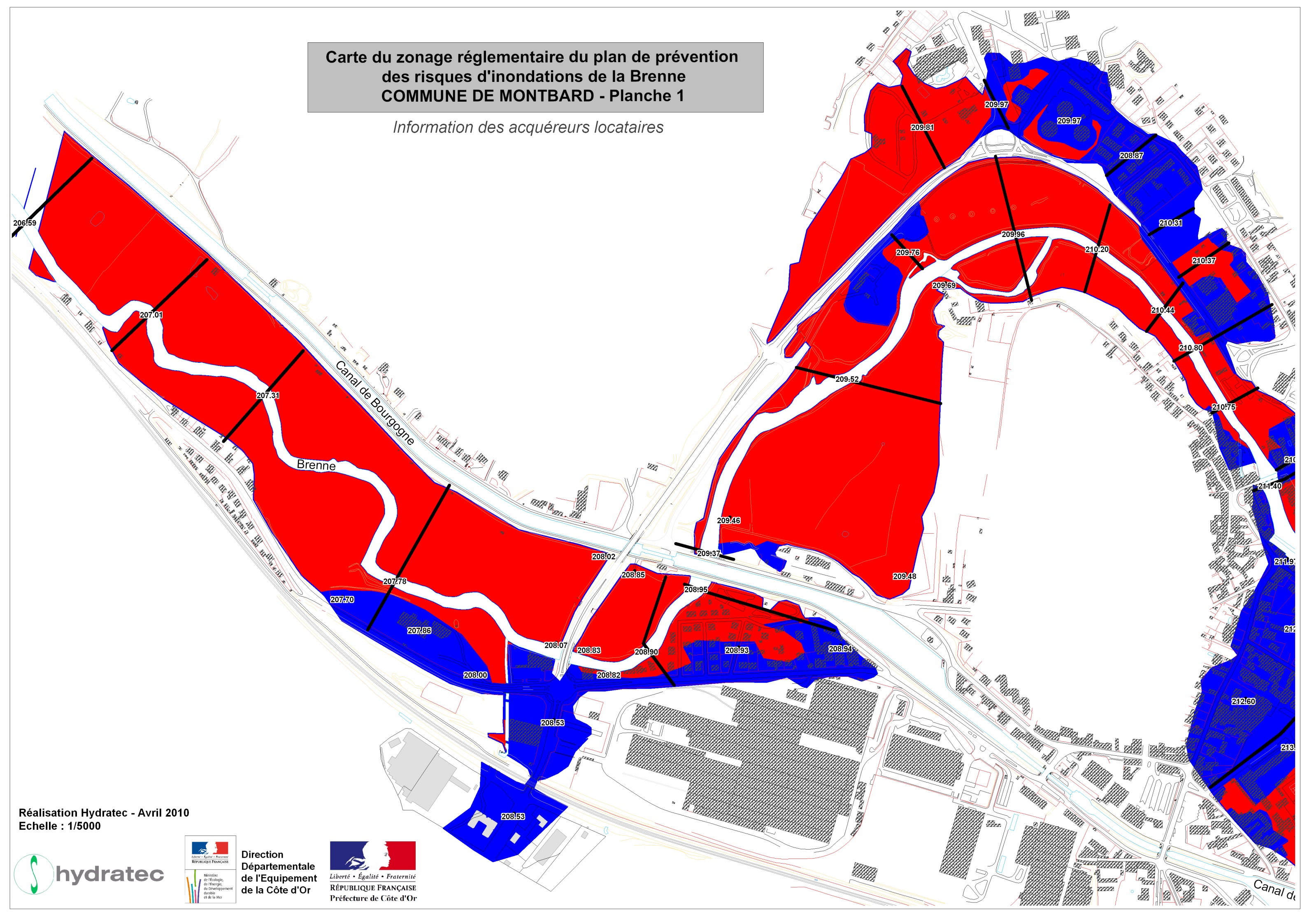
-  Zone rouge
-  Zone bleue

209.45 Cote de la crue de référence
en m (IGN69)

 cours d'eau

**Carte du zonage réglementaire du plan de prévention
des risques d'inondations de la Brenne
COMMUNE DE MONTBARD - Planche 1**

Information des acquéreurs locataires



Réalisation Hydratec - Avril 2010
Echelle : 1/5000



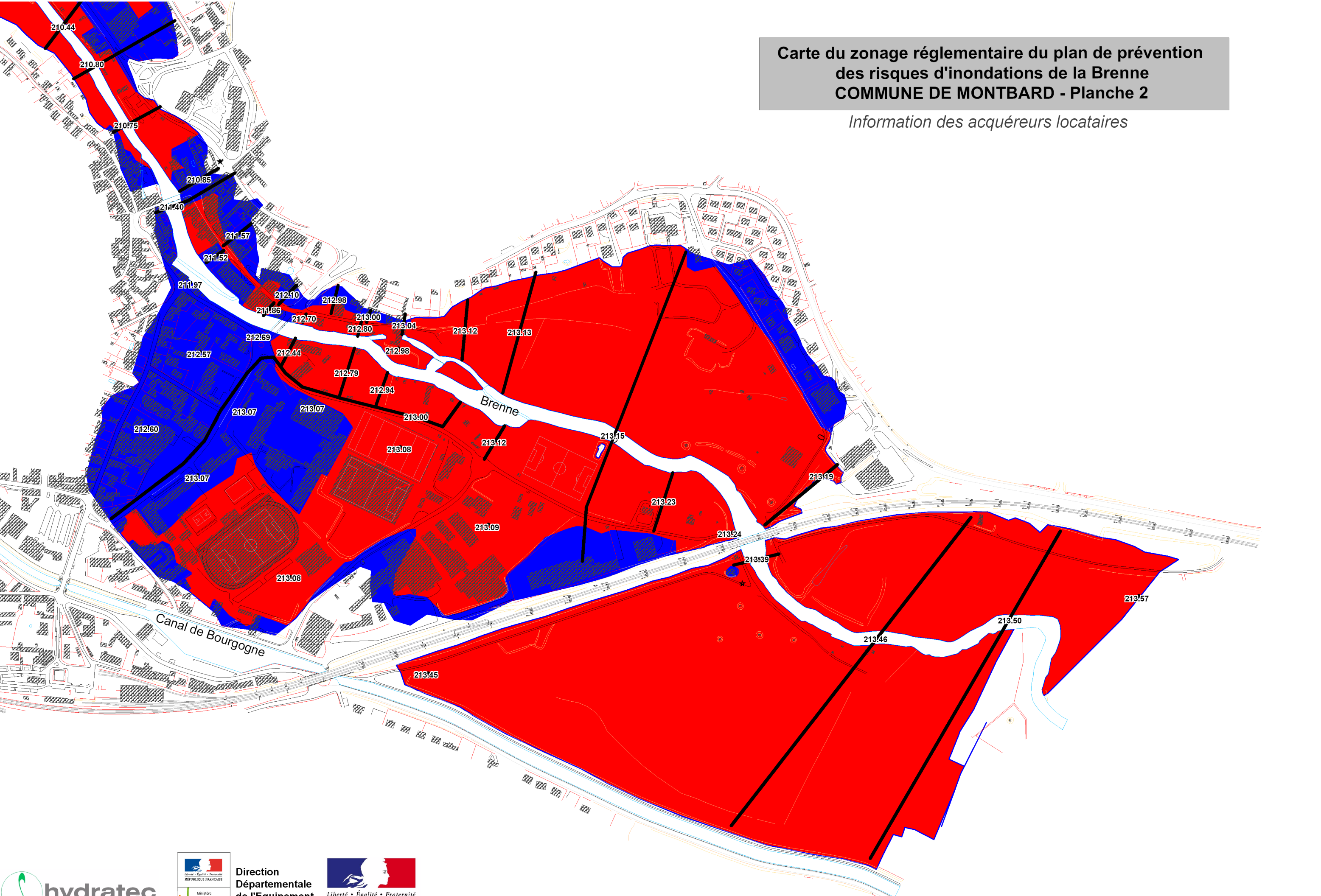
**Direction
Départementale
de l'Équipement
de la Côte d'Or**



**Liberté • Égalité • Fraternité
RÉPUBLIQUE FRANÇAISE
Préfecture de Côte d'Or**

**Carte du zonage réglementaire du plan de prévention
des risques d'inondations de la Brenne
COMMUNE DE MONTBARD - Planche 2**

Information des acquéreurs locataires



**Direction
Départementale
de l'Équipement
de la Côte d'Or**



**Liberté • Égalité • Fraternité
RÉPUBLIQUE FRANÇAISE
Préfecture de Côte d'Or**